

**polar**



Receptor de mano  doble frecuencia



Centrado láser



Beidou



Alta precisión  
posicionamiento



Industrial  
3 pruebas



Bluetooth



Inalámbrico



Tocar  
pantalla



HD  
Cámara



Módulo  
de red

- \* Gran pantalla táctil HD de 5 pulgadas que satisface las necesidades de los usuarios de Android
- \* La versión de Android admite el cambio de varios idiomas
- \* Procesador de ocho núcleos a 1.5 GHz
- \* Puerto micro-USB y función OTG
- \* Fabricado en Plástico y Vidrio
- \* Estar equipado con componente de centrado láser
- \* Múltiples sensores y funciones más extendidas



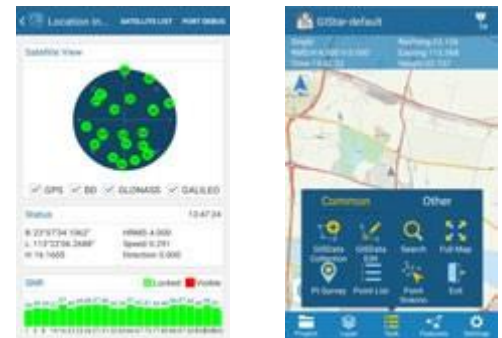


## Especificaciones

<b>Sistema</b>	Sistema operativo	Android 5.1 / 6.0	
	Procesador	Octa-núcleo 1.5 GHz	
	Almacenamiento	3 GB de RAM	
		32 GB de ROM	
		Hasta 128G extensible	
<b>GNSS</b>	Canales	336	
	GNSS	GPS (L1, L2) GLONASS (L1, L2) BDS (B1, B2, B3) GALILEO (E1C, E5A, E5B)	
	Salida de datos	NMEA-0183	
	Protocolo I / O	RTCM2.3 (1, 3, 9), RTCM31 etc.	
	Frecuencia de actualización	1 Hz	
	Readquisición	<1 s	
	Inicio fresco	<30 s	
	Precisión		Posicionamiento de un solo punto: 2 m
			Estático: 2 mm + 0.5 ppm Horizontal 5 mm + 0.5 ppm Vertical
			DGNSS: 0.25 m + 1 ppm Horizontal 0.50 m + 1 ppm Vertical
		RTK de línea base única (<30 km): 0.008 m + 1 ppm Horizontal 0.015 m + 1 ppm Vertical	
Otros		Centrado láser, puerto de antena externo	
<b>Multimedia</b>	Cámara	8.0 megapxeles AF, linterna Pantalla	
	Monitor	Pantalla capacitiva de 5 pulgadas 1280 × 720	
	Sensor	Brújula electrónica, sensor de gravedad, termómetro incorporado, altímetro de presión atmosférica, sensor de luz y sensor de distancia (opcional)	
	Otra función	Altavoces y micrófono integrados	
<b>Comunicación</b>	Red	LTE 4G	
	Bluetooth	BT4.0 compatible con versiones anteriores BT2.1 + EDR	
	WIFI	IEEE 802.11 b / g / n	
	USB	Admite carga USB y función OTG	
<b>Eléctrico</b>	Batería	Cambiable 3.7V, 7200mAh Li-Ion, 2 baterías (estándar)	
	Duración de la batería	Batería única > 10 hrs	
	Batería cargando	Cargador de 2 soportes, 4 horas de carga rápida; admite cargador de coche y cargador de carga	
<b>Medio ambiente</b>	Impermeable / a prueba de polvo	IP68	
	A prueba de choques	1.5 m	
	Temperatura	Temperatura de almacenamiento: -40°C ~ +80°C	
<b>Propiedad físico</b>	Tamaño	231×92×57 mm	
	Peso	0.56 kg (batería incluida)	

## Software

**GISar** (para Android ) Aplicación GIS de integración de Android profesional completamente nueva , que adopta la tecnología GIS para recopilar y administrar datos geográficos. GISar aprovecha la capacidad de la pantalla táctil de Android al permitirle tocar los puntos y líneas en su dibujo para abrir barras de herramientas con todas las funciones que necesita al instante. También admite la importación y exportación de varios formatos de datos, como archivos shp, archivos dxf, archivos kml y archivos gpx, que satisfacen plenamente las demandas de diferentes usuarios.



**Editor de Diccionario de Datos:** Un software de Windows que ayuda a predefinir la entidad GIS. Con este software podemos describir y gestionar las propiedades de cada entidad . Después de eso , solo necesitamos copiar el archivo \* .GDD que se guardó del Editor de diccionario de datos en el almacenamiento interno X6, y luego el trabajo de campo será eficiente y más rápido con GISar.

